

Sejmout, rozpoznat, sepnout Snímač otisků prstů M22-ESA



xCommand

Spínací a ovládací přístroje
v moderním provedení pro
spolehlivé a přesné spínání

RMQ ovládací
a signalizační
přístroje

Snímač otisků prstů

FAK nožní a ruční
spínače

SL signalizační
sloupky

LS-Titan
polohové spínače

T/P vačkové spínače
a vypínače

ETR časová relé

EMR měřicí relé

ESR bezpečnostní
relé

Informace o výrobku
Snímač otisků prstů

MOELLER

Moderní elektroinstalace

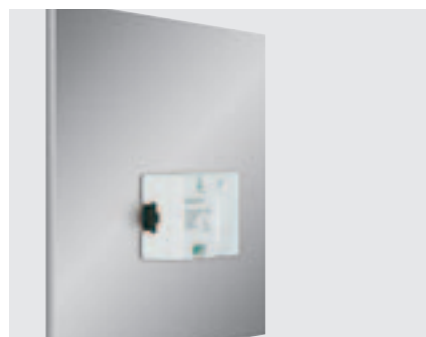
Identifikační karta ve vašem prstu

Snímač otisků prstů M22-ESA



Ztratili jste klíče, založili jste si svoji identifikační kartu, zapomněli jste váš PIN kód?

Pokud k těmto každodenním nepříjemnostem připočítáte administrativní náklady na pořízení tradičních přístupových systémů, rozhodnete se pro snímač otisků prstů M22-ESA, který lze použít jako elektronický hlavní zámek pro stroje, systémy a budovy, jenž plně minimalizuje administrativní náklady. Otisk prstu je jedinečný, nemůže se ztratit a přesně určuje konkrétní osobu. M22-ESA splňuje všechny požadavky pro jednoduché, bezpečné a pružné řízení přístupu.



Jednoduchá montáž (M22-ESA vyžaduje pouze standardní nástroje RMQ-Titan - montážní klíč o průměru 22,3 mm):

1. Do řídicího panelu vložte snímací prvek
2. Zezadu uchyťte pomocí matic
3. Nasad'te řídicí jednotku



Rychlá instalace

K řídicí jednotce se zezadu připojí napájecí napětí 24V DC a výstupní vodiče na spínací relé (přepínací kontakt max. 3A/250V AC)

Jednoduše více bezpečí

Bezpečnostní výhody M22-ESA jsou založeny na jedinečných biometrických rysech. Otisk prstu každého člověka je charakteristický, neměnný a nepřenositelný po celou dobu jeho života. Různé osoby nemohou mít stejný otisk prstu, dokonce ani otisk prstů dvojčat není stejný.

Administrativní náklady spojené se ztrátou či zapomínáním běžných přístupových systémů jsou plně eliminovány. Teplotní senzor M22-ESA rozeznává oprávněné osoby díky detailnímu otisku prstu. Napodobení otisku je obtížnější díky měření teploty (identifikace živé tkáně) a omezení snímané oblasti (možné uložit pouze určitou část prstu). Systém umožňuje uložit maximálně 100 rozdílných otisků.

Jak to funguje?:

Ergonomicky navržený snímač otisků prstů M22-ESA je založen na infračervené metodě. Teplotní senzor snímající otisk prstu měří teplotní rozdíly mezi jednotlivými rýhami na prstu a vytváří s nich digitální obraz prstu. Ten je porovnán s otiskem uloženým v databázi a přístup je buď povolen nebo zakázán.

Rychlé uvedení do provozu



1. Vyberte na přístroji MFD-Titan¹⁾ v základním menu volbu Učit (Learn)



2. Z důvodu jednoznačné identifikace třikrát protáhněte svůj prst přes snímací prvek senzoru.



3. Zobrazením Úspěšné (Successful) na displeji MFD-Titan potvrzuje, že zařízení uložilo otisk prstu a osoba byla zaregistrována.

4. Zeleně rozsvícená LED na snímači otisků prstů indikuje oprávněný přístup. Po uložení všech otisků prstů oprávněných osob lze přístroj MFD-Titan odebrat. Přístroj lze využít u dalších snímačů otisků prstů, čímž lze snížit náklady na pořízení více zámků.



¹⁾ Místo přístroje MFD-Titan lze pro naprogramování použít počítač s programem CP4-Simul (volně ke stažení na www.easy-mfd.cz) a kabelem EASY800-PC-CAB.

Technická data

Obecné

| | | |
|-------------------------|---------|------------------|
| Rozměry zepředu | (ŠxVxH) | 65 x 50 x 16 mm |
| Rozměry řídicí jednotky | (ŠxVxH) | 76 x 60 x 35 mm |
| Instalační hloubka | | 45 mm |
| Hmotnost | | 130g |
| Montáž | | 2 otvory 22,5 mm |

Okolní podmínky

| | | |
|------------------------------|--|-------------|
| Pracovní teplota | | 0 - 60 °C |
| Skladovací teplota | | -20 - 70 °C |
| Relativní vlhkost | | 5 - 95% |
| Stupeň krytí zepředu | | IP 65 |
| Stupeň krytí řídicí jednotky | | IP 20 |

Napájení

| | | |
|---------------------------|-------|------------|
| Jmenovité pracovní napětí | U_e | 24 V DC |
| Jmenovitý pracovní proud | | max. 0,2 A |
| Ztrátový výkon | | 5W na 24V |

Reléové výstupy

| | | |
|----------------------|--|---------------------|
| Počet a typ kontaktu | | 1 přepínací kontakt |
| Jmenovitý proud | | 3 A |
| Jmenovité napětí | | 250 V AC |

Izolační schopnost

| | | |
|--|--|-------------------------------|
| Dimenzování vzdušných a povrchových drah | | EN50178, UL508, CSA22.2 č.142 |
|--|--|-------------------------------|

Obecné

| | | |
|-----------------------------------|--|--|
| Typ senzoru | | tepelný, snímá detail prstu (klenbu, smyčky, rýhy) |
| Max. počet uložených dat (otisků) | | 100 |

Moeller Elektrotechnika s.r.o.

Komárovská 2406
193 00 Praha 9
Česká republika
tel.: +420 267 990 411
fax: +420 267 990 419
<http://www.moeller.cz>

Třebovská 480
562 03 Ústí nad Orlicí
Česká republika
tel.: +420 465 519 611
fax: +420 465 519 619

Moeller Electric s.r.o.

Kopčianska 22
851 01 Bratislava 5
Slovenská republika
tel.: +421-2-63 81 01 15
fax: +421-2-63 83 82 33
<http://www.moeller.sk>

© 2005 by Moeller GmbH
Změny vyhrazeny
W1160-7567 CZ Ex/Ak (09/05)
Obj. číslo: 999 200 249
Platnost od 09/2005