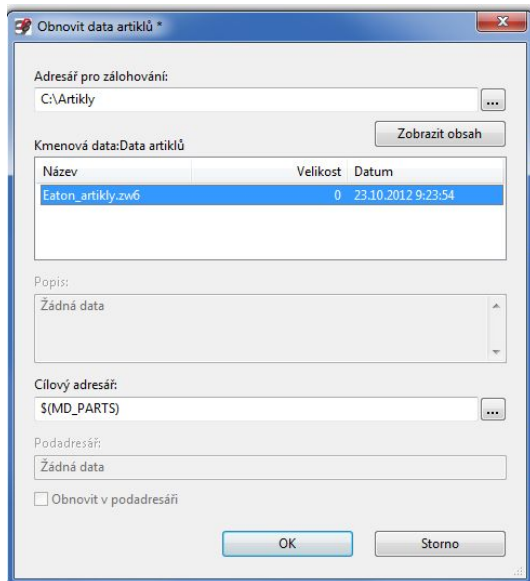


Import databáze artiklů a maker EATON do Eplan Electric P8

Databáze výrobků Eaton je určena pro Eplan Electric P8 verze 2.0 a vyšší. Popisy jednotlivých artiklů jsou k dispozici v češtině, angličtině a ruštině. Pro import dat můžete využít některý z následujících postupů.

1. Import kompletní databáze artiklů

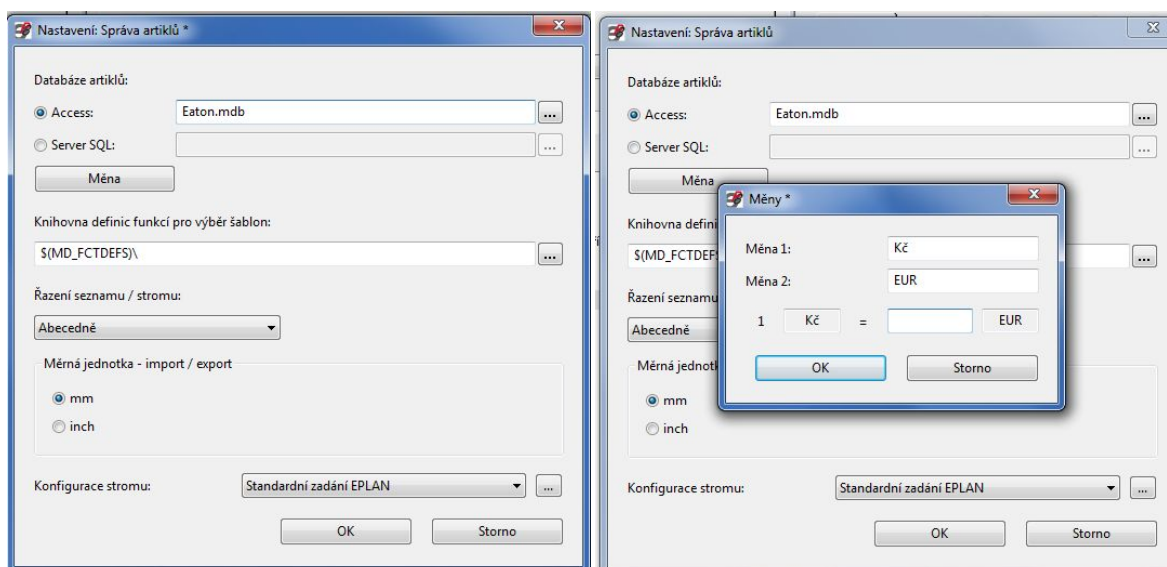
Kompletní databáze je obsažena v souboru *Eaton_artikly.zw6* a pro její import použijte funkci „Projekt / Obnovit / Data artiklů“. Zobrazí se následující dialog:



Do pole „Adresář pro zálohování“ zadejte adresář, ve kterém je umístěn soubor *Eaton_artikly.zw6*. Pro vyhledání souboru můžete použít tlačítko [...].

V poli „Kmenová data:Data artiklů“ označte soubor *Eaton_artikly.zw6*. V adresáři, který máte nastaven pro artikly, se vytvoří soubor databáze *Eaton.mdb*.

Nyní spusťte správu artiklů pomocí menu "Obslužné programy / Artikly / Správa". Pomocí tlačítka [Extra] a menu "Nastavení" zvolte databázi artiklů *Eaton.mdb*. Klikněte na tlačítko [Měna] a ověřte nastavení Kč pro Měna1 a EUR pro Měna2

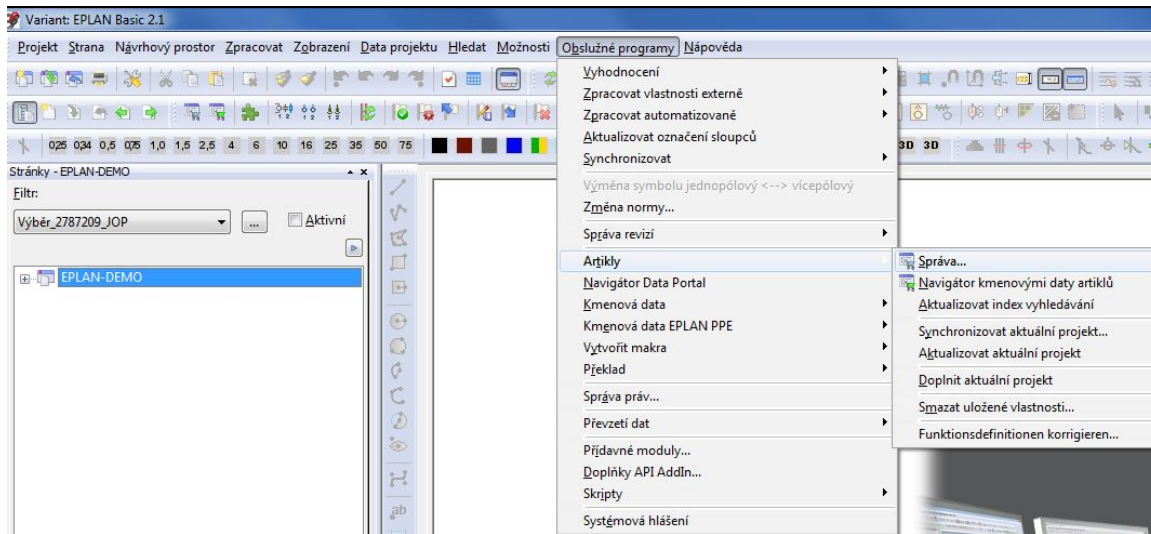


Poznámka: obsah databáze lze filtrovat podle výrobních skupin. Označení výrobní skupiny je obsaženo v atributu číslo 10.

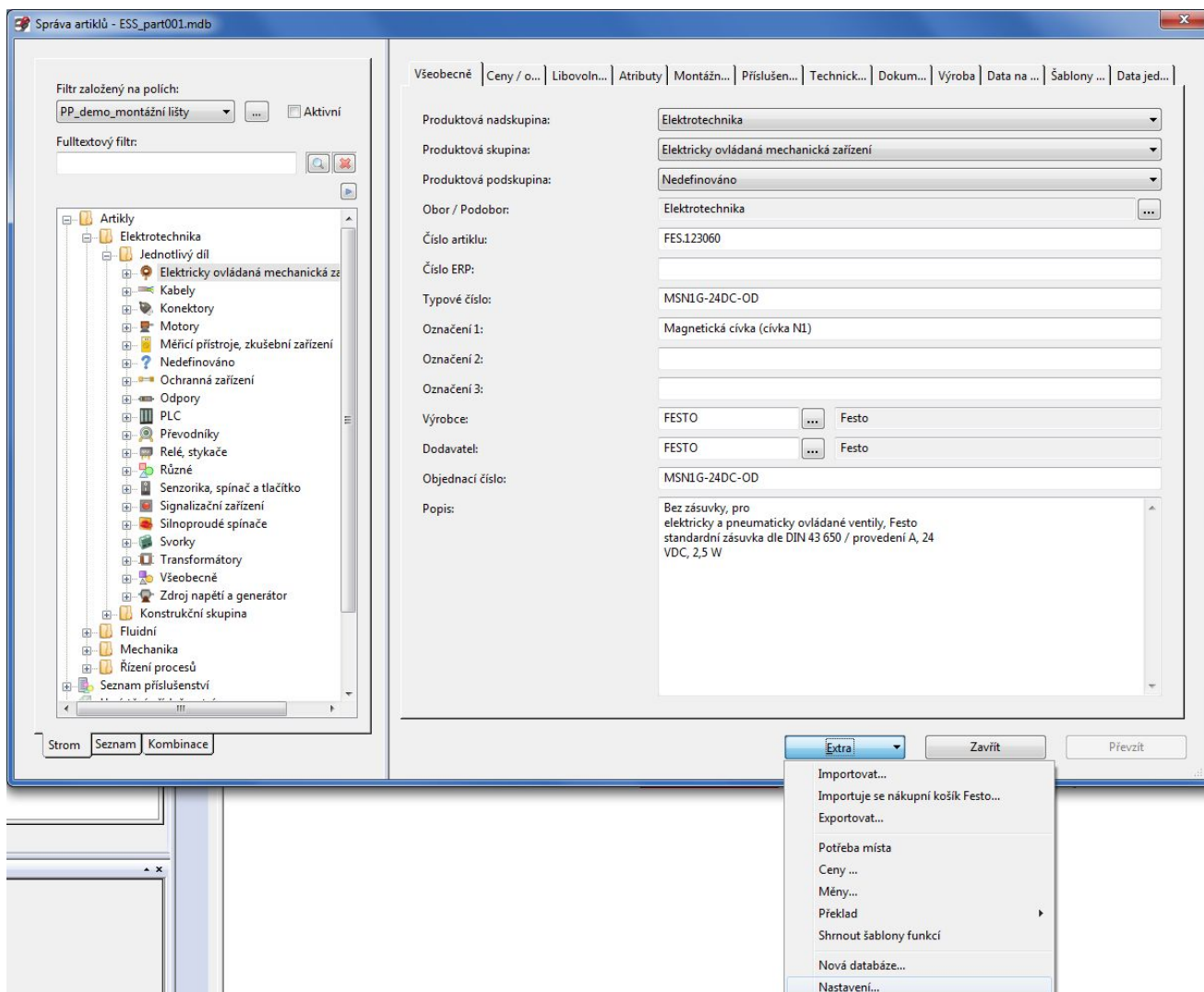
2. Import dat do stávající databáze artiklů

Databáze je rozdělena do dílčích XML souborů podle jednotlivých výrobních skupin. Jeden XML soubor obsahuje několik výrobních skupin (označení výrobní skupiny je obsaženo v atributu číslo 10). Obsah jednotlivých XML souborů viz dále

Spusťte správu artiklů pomocí menu "Obslužné programy / Artikly / Správa".

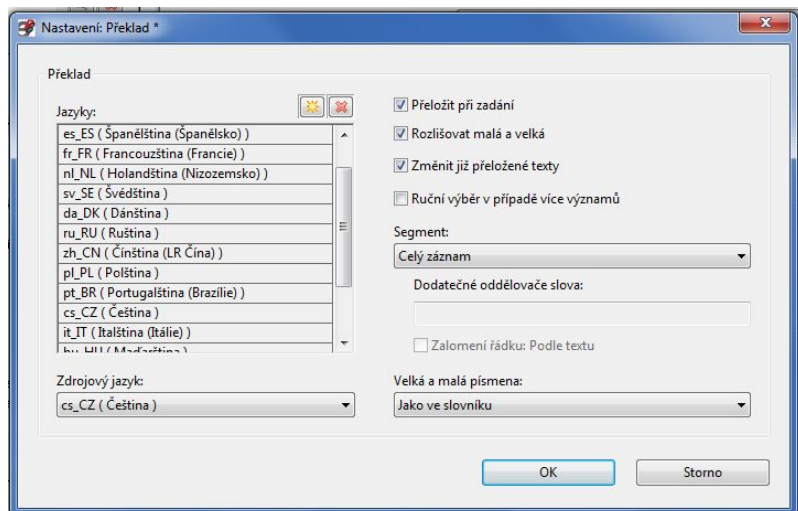


Pomocí tlačítka [Extra] a menu "Nastavení" zvolte databázi artiklů, do které chcete soubory importovat.

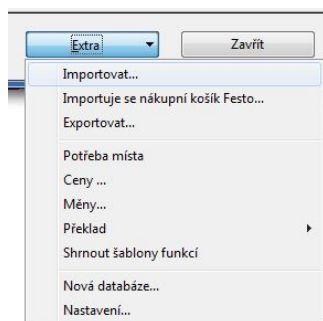


Pokud chcete vytvořit novou prázdnou databázi, můžete tak učinit pomocí tlačítka **[Extra]** a menu **"Nová databáze"**.

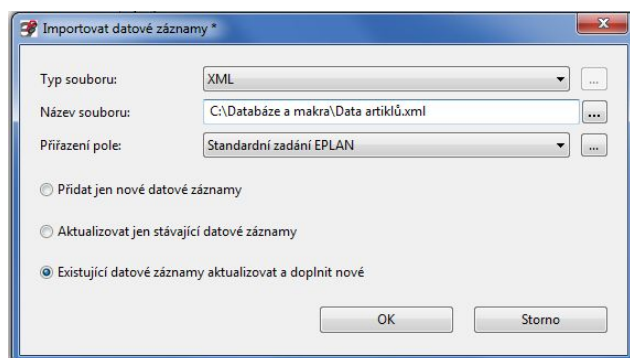
Pomocí tlačítka **[Extra]** a menu **"Překlad / Nastavení"** zkontrolujte, zda je zdrojový jazyk nastaven na češtinu. (Aby bylo možné nastavit češtinu jako zdrojový jazyk, musí být obsažena i v tabulce "Jazyky" vlevo nahoře). Protože databáze Eaton je zpracována v češtině, angličtině a ruštině, můžete pro zobrazení využít i angličtinu, nebo ruštinu. Toto nastavení má vliv pouze na zobrazení textů ve správě artiklů. Pro nastavení zobrazení textů v kusovnících je směrodatné nastavení překladu pro projekt.



Pomocí tlačítka **[Extra]** a menu **"Importovat"** se spustí vlastní import souborů.



Po kliknutí na funkci **"Importovat"** se zobrazí následující dialog:

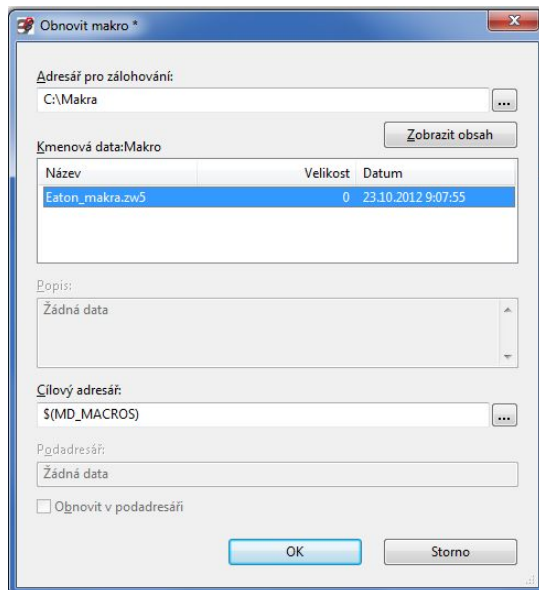


Zde nastavte typ souboru na **XML** a do pole **"Název souboru"** zadejte název souboru ***.xml**, který chcete importovat (obsah jednotlivých XML souborů viz dále) a to včetně cesty, kde je umístěn. Pro vyhledání souboru můžete použít tlačítko **[...]**. Kliknutím na tlačítko **[OK]** se spustí import.

3. Import maker

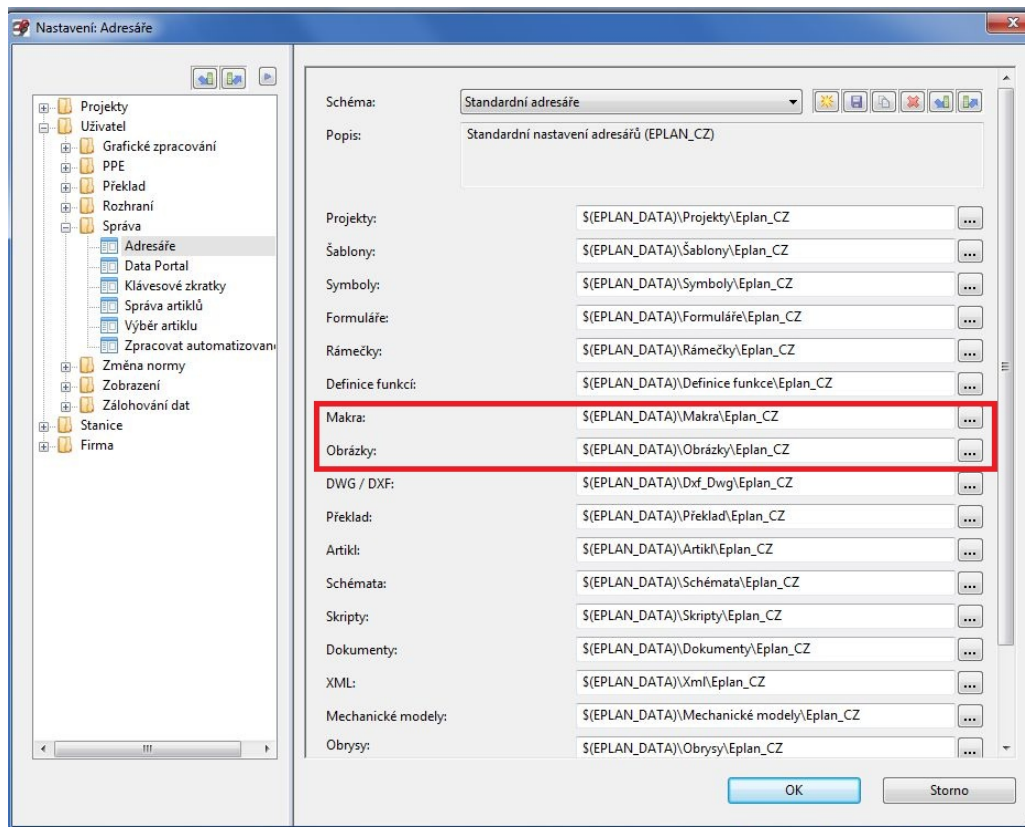
Pro řadu výrobků jsou k dispozici jak symbolová makra (schémata zapojení) tak výkresy s čelním pohledem na přístroj využitelná pro osazování do rozváděčů.

Pro import maker použijte funkci „Projekt / Obnovit / Makro“. Zobrazí se následující dialog:



Do pole „Adresář pro zálohování“ zadejte adresář, ve kterém je umístěn soubor *Eaton_makra.zw5*. Pro vyhledání souboru můžete použít tlačítko [...]. V poli „Kmenová data: Makro“ označte soubor *Eaton_makra.zw5*. Makra se naimportují do podadresáře EATON v adresáři, který máte nastaven pro makra.

Aktuální nastavení adresáře pro makra můžete zjistit pomocí menu „Možnosti / Nastavení / Uživatel / Správa / Adresáře“.



4. Import obrázků (fotografie výrobků)

K dispozici jsou ilustrační fotografie výrobků usnadňující orientaci v databázi a nalezení vhodného výrobku. Soubor s obrázky je nutno samostatně stáhnout z webu z tohoto odkazu:

https://www.econfig-update.cz/files/econfig/install/E-Config_DRAWING_BMP_3.3.3.2016.11.2_E-Shop_Eaton.zip

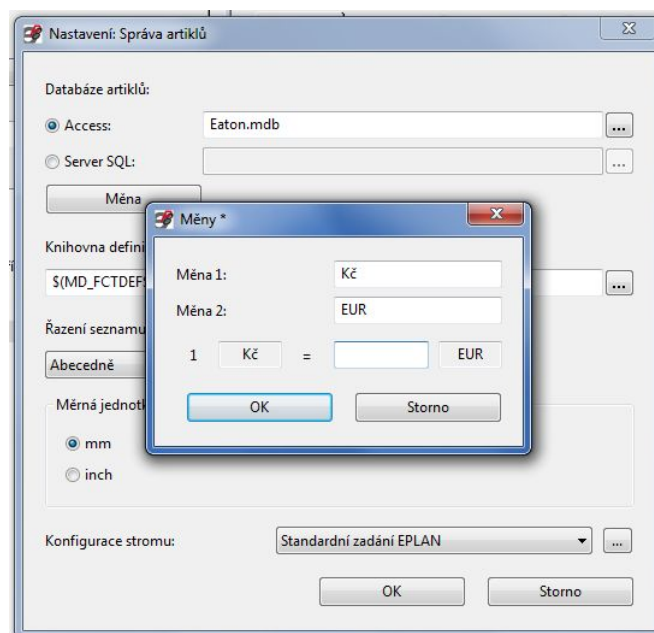
Obsah souboru *E-Config_DRAWING_..._E-Shop_Eaton.zip* rozbalte do podadresáře EATON v adresáři, který máte v Eplan Electric P8 nastaven pro ukládání obrázků.

Aktuální nastavení adresáře pro obrázky můžete zjistit pomocí menu „**Možnosti / Nastavení / Uživatel / Správa / Adresáře**“. Viz obrázek výše.

5. Nastavení měny

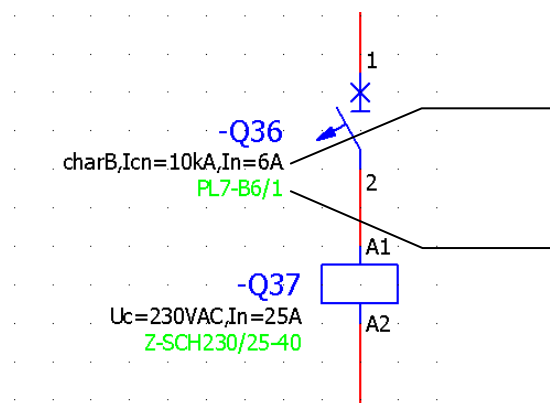
Ceny v databázi jsou zadány v Českých korunách (pro region CZ) a v Eurech (pro region SK). Pro správné nastavení měn postupujte následovně:

Pomocí menu „**Obslužné programy / Artikly / Správa**“ přejděte do správy artiklů. Klikněte na tlačítko **[Extra]** a zvolte funkci „**Nastavení**“. V zobrazeném dialogu klikněte na tlačítko **[Měna]** a v dalším dialogu vyplňte údaje dle přiloženého obrázku.



6. Nastavení automatického zobrazování typových označení ve schématu

Pokud budete požadovat u symbolů ve schématech automaticky zobrazovat typové označení z databáze artiklů (např. PL7-B16/3 pro jistič), kontaktujte prosím technickou podporu k programu Eplan.



Technické veličiny - základní technické parametry převzaté z databáze artiklů (zobrazováno automaticky při standardním nastavení).

Typové označení převzaté z databáze artiklů. Není standardně zobrazováno. Pro změnu výchozího nastavení kontaktujte prosím technickou podporu k programu Eplan.

7. Obsah XML souborů a označení výrobních skupin

[Eplan-P8_Eaton_Database-09-2012_InstalacniPristroje.xml](#)

MD-RCD-MCB (Instalační přístroje)	Modulární jističe PL6, PL7, PLH, FAZ, AZ Proudové chrániče PF6, PF7, FI Kombinace jistič + chránič PFL6, PFL7 Ostatní modulární přístroje: stykače, relé soumrakové spínače, spínací hodiny, svodiče přepětí, ... Příslušenství
DUMECO (Spínací přístroje do rozváděče QSA, Duco, Dumeco)	Spínací přístroje do rozváděče QSA, Duco, Dumeco
MD-MEASURE (Měřicí přístroje)	Měřicí přístroje (voltmetry, ampérmetry) modulární a do panelu, měřicí transformátory, ...
MD-FUSE (Pojistkové systémy)	Pojistkové odpínače, pojistkové spodky, pojistkové vložky a příslušenství, ...

[Eplan-P8_Eaton_Database-09-2012_PrumPristroje_Automatizace.xml](#)

SWD (Řídicí a komunikační systém SmartWire-DT)	Řídicí a komunikační systém SmartWire-DT
EASY (Řídicí relé EASY)	Řídicí relé EASY, multifunkční displej MFD-Titan
AUTOMATION (Průmyslová automatizace)	PLC, dokykové displeje, napájecí zdroje, ...

[Eplan-P8_Eaton_Database-09-2012_PrumPristroje_Motorove-Jisteni-Frekvencni-Menice.xml](#)

PKZ (Spouštěče motorů)	Spouštěče motorů PKZ, PKE
DS-DM (Softstartéry)	Softstartéry DS, DM
MMX (Frekvenční měniče)	Frekvenční měniče MMX, filtry, tlumivky, brzdné odpory
SP (Frekvenční měniče)	Frekvenční měniče SP
SX (Frekvenční měniče)	Frekvenční měniče SX

[Eplan-P8_Eaton_Database-09-2012_PrumPristroje_Ovladaci-a-Signalizacni-Pristroje-Sensory.xml](#)

RMQ-TITAN (Ovládací a signalizační přístroje)	Ovládací a signalizační přístroje RMQ-Titan
RMQ16 (Ovládací a signalizační přístroje)	Ovládací a signalizační přístroje RMQ16
SL (Ovládací a signalizační přístroje)	Signalizační sloupky SL
LSTITAN (Polohové spínače, tlakové a plovákové spínače)	Polohové spínače LS-Titan, tlakové a plovákové spínače; příslušenství
PT (Vačkové spínače a vypínače)	Vačkové spínače a vypínače P, T
SENSORS (bezkontaktní snímače)	Bezkontaktní snímače, senzory

[Eplan-P8_Eaton_Database-09-2012_PrumPristroje_Stykace-Rele.xml](#)

ETR / EMR / ESR (Stykače a relé)	Relé bezpečnostní, měřicí, hlídací, časová ... ETR, EMR, ESR
DILER / DILA (Stykače a relé)	Pomocné stykače DILER, DILA
DILM (Stykače a relé)	Výkonové stykače DILM
DILEEM (Stykače a relé)	Malé stykače DILEEM
DILH (Stykače a relé)	Výkonové stykače na velké proudy DILH
DILEM (Stykače a relé)	Malé stykače DILEM
DILMP (Stykače a relé)	Stykače DILMP (4-pólové stykače)
DILK (Stykače a relé)	Stykače DILK (pro spínání kondenzátorů)
DILL (Stykače a relé)	Stykače DILL (pro spínání osvětlení)
SDAINLEM (Stykače a relé)	Stykačové kombinace Y-D: SDAINLEM
DIULEEM / DIULM (Stykače a relé)	Stykačové reverzační DIULEEM, DIULM
DIL (Stykače a relé)	Příslušenství ke stykačům DIL
ZE/ZB/ZEB/ZW (Stykače a relé)	Tepelná nadproudová relé ZE/ZB/ZEB/ZW

[Eplan-P8_Eaton_Database-09-2012_PrumPristroje_Vykonove-Jistice.xml](#)

NZM (Kompaktní výkonové jističe a vypínače)	Kompaktní výkonové jističe a vypínače do 1600A
IZMX (Vzduchové jističe a vypínače kompaktní, řada IZMX, INX, do 4000A)	Vzduchové jističe a vypínače kompaktní, řada IZMX, INX, do 4000A
IZM26 (Vzduchové jističe a vypínače řada IZM26, IN26, do 6300A)	Vzduchové jističe a vypínače řada IZM26, IN26, do 6300A

DISTRIB-BOX (Rozváděčové skříně a rozvodnice)	Rozvodnice KLV, BC, BF, ...
CS (Rozváděčové skříně a rozvodnice)	Rozváděčové skříně, řada CS

Technická podpora pro systém EPLAN

EPLAN ENGINEERING CZ, s.r.o.

Dřevařská 876

463 11 Liberec 30

tel: 485 160 601, fax: 485 160 437

e-mail: support@eplan.cz

www: www.eplan.cz

Technická podpora EATON

Eaton Elektrotechnika s.r.o.

Třebovská 480

562 03 Ústí nad Orlicí

tel.: 267 990 440

e-mail: podporaCZ@eaton.com

www: www.EatonElektrotechnika.cz

Převod dat:

Ing. Petr Slavata, Poradenství CAD

Okrouhlá 6

625 00 Brno

tel.: 547 241 440

e-mail: slavata@sky.cz