

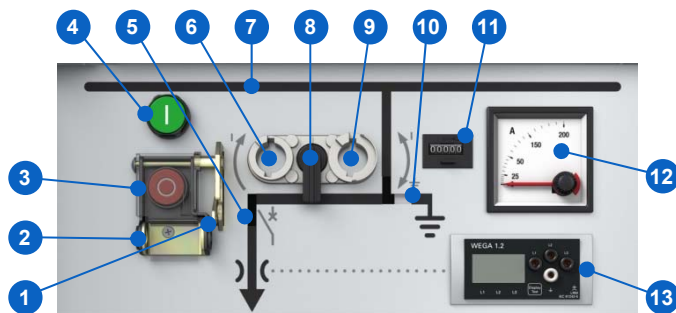
# Xiria a Xiria E ovládání – Quick Reference Card (CZ)

Dokument 994.597 F  
(Výpis z Uživatelského manuálu Xiria 994.600 G01)

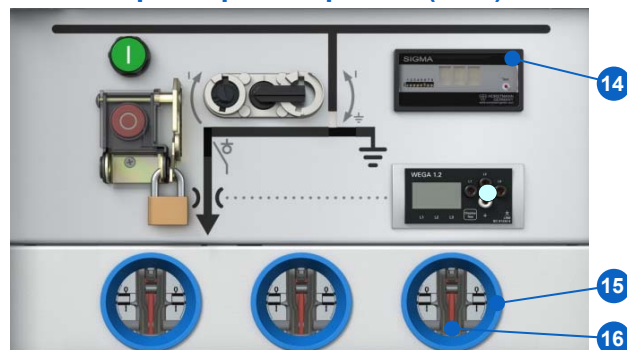
## Ovládací panel - přehled

1. Blokádá uzemněné polohy pomocí visacího zámku max. 12 mm
2. Blokádá vypínacího tlačítka pomocí visacího zámku
3. Vypínací tlačítko s krytem
4. Elektrické zapínací tlačítko pro motorový pohon (volitelně)
5. Indikátor polohy vypínače/odpínače
6. Ovládací místo vypínače/odpínače
7. Indikátor funkce spínání/uzemňování
8. Páčka ovládacího selektoru
9. Ovládací místo dvoupolohového přepínače (odpojovač/uzemňovač)
10. Indikátor polohy dvoupolohového přepínače (odpojovač/uzemňovač)
11. Indikátor vybavení ochrany u pole vypínače (volitelně)
12. Ampérmetr u pole vypínače (volitelně)
13. Systém detekce napětí na kabelech
14. Indikátor průchodu zkratového proudu u pole odpínače (volitelně)
15. Kontrolní okénko
16. Indikátor vlhkosti
17. Blokovací západka dveří
18. Nůžková blokádá

## Ovládací panel pole vypínače (CB)



## Ovládací panel pole odpínače (LBS)

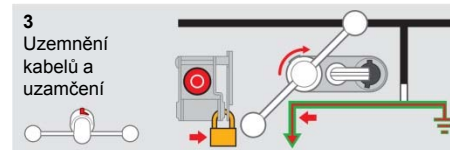
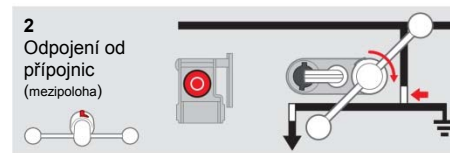
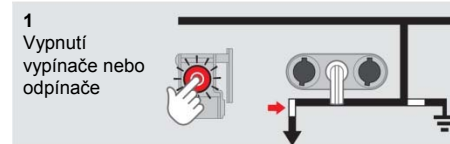
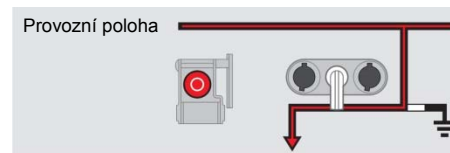


Při ovládání postupujte podle schématu na panelu.

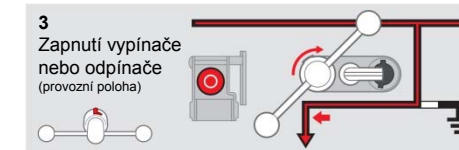
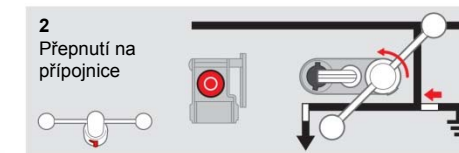
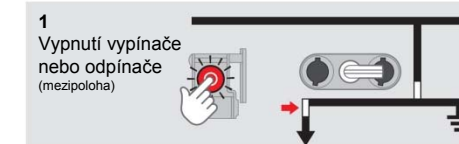
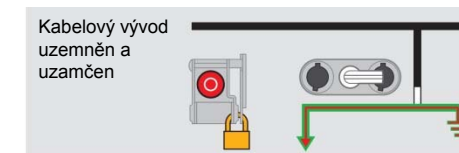
## Ruční ovládání

Dvoupolohový přepínač (9) může být ovládán pouze pokud je odpínač nebo vypínač (6) ve vypnuté poloze (5). Odpínač a vypínač je zapínán ovládací pákou a vypínán tlačítkem (3). Dvoupolohový přepínač je ovládán ovládací pákou (do krajní polohy).

### Z provozní polohy do uzemněné a uzamčené polohy



### Z uzemněné uzamčené polohy do provozní polohy

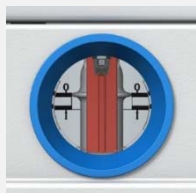


## Vizuální kontrola polohy

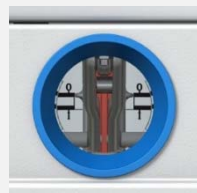
Poloha odpínače nebo vypínače a dvoupolohového přepínače (odpojovač/uzemňovač) je viditelná při nasvícení kontrolního okénka.



**Provozní poloha**  
LBS nebo CB ZAP,  
nože dvou. přepínače  
na přípojnicích



**Vypnuto**  
LBS nebo CB VYP,  
nože dvou. přepínače  
na přípojnicích



**Mezipoloha**  
LBS nebo CB VYP,  
nože dvou. přepínače v  
uzemněné poloze



**Uzemněná poloha**  
LBS nebo CB ZAP,  
nože dvou. přepínače v  
uzemněné poloze

## Motorové ovládání

Odpínač nebo vypínač (6) může být zapnut pomocí motorového pohonu. Posuňte přepínací páčku ovládacího selektoru (8) do středu. Zapněte elektricky tlačítkem (4).

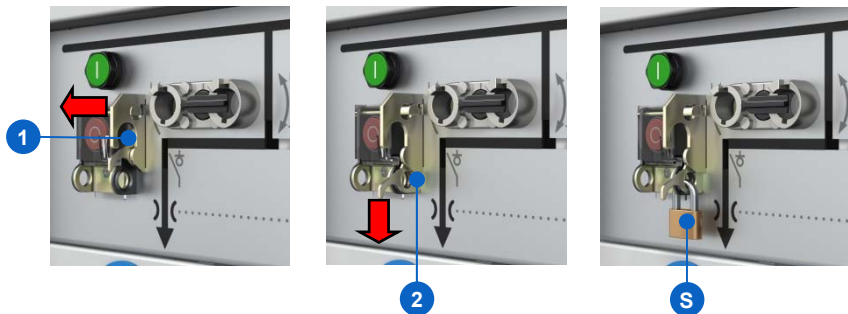
[www.eaton.cz](http://www.eaton.cz)

Technická podpora: +420 267 990 440

Servisní podpora: +420 234 769 500

## BLOKOVÁNÍ POMOCÍ VISACÍHO ZÁMKU (S)

(průměr zámku max. 12 mm.)



Blokování:

- vypnutí uzemněné polohy.

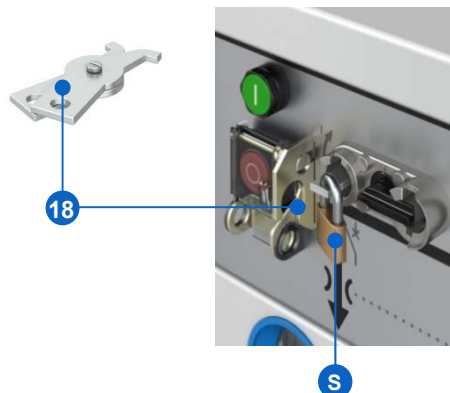
- otevření dveří kabelového prostoru.

Zatáhněte za držadlo (1) a páčka (2) se posune dolů

Uzamkněte páčku (2) visacím zámkem (S).

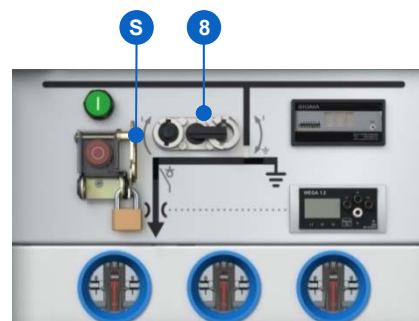


Blokování vypínacího tlačítka CB nebo LBS. Uzamkněte kryt tlačítka visacím zámkem (S).



Blokování zapnutí. Umístěte blokádu nůžkového typu (18) a zajistěte visacím zámkem (S).

## OTEVŘENÍ A ZAVŘENÍ DVEŘÍ KABELOVÉHO PROSTORU



Uzemněte kabelový vývod bez aktivace blokady a

uzamčení visacím zámkem (S).

Přepínací páčka (8) musí být vpravo.



Otevřete dveře tak, že je nejdříve nadzvednete a poté přitáhnete k sobě.

Vraťte dveře zpět do pozice a spusťte je vertikálně dolů.

## ZKOUŠKA INDIKÁTORU NAPĚTÍ



Zapojte tester do zdířek L1, L2 nebo L3 a zemní svorku systému detekce napětí na kabelech WEGA (13), stiskněte tlačítko „TEST“ a zobrazí se vždy symbol testované fáze.

## KONTROLA SLEDU FÁZÍ



Použijte tester Orion 3. Připojte kabely testeru do odpovídajících zdířek obou indikátorů napětí (13). Na testeru se rozsvítí zelená LED pokud jsou fáze stejné.

## INDIKÁTOR VLHKOSTI



Normální stav: bleděmodrá. Pokud má indikátor (16) růžovou barvu, kontaktujte servis Eaton